

ประกาศ

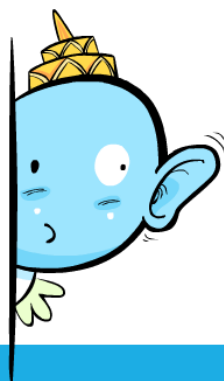


ศูนย์สมทบและแนวการศึกษาและอาชีพ
มหาวิทยาลัยอัสสัมชัญ

การให้กู้ยืมฯ ภาคเรียนที่ 3 ปีการศึกษา 2565

สำหรับนักศึกษาผู้กู้ชั้นปีที่ 1-4 (รหัส 62, รหัส 63 , รหัส 64, รหัส 65
(ปี4 เฉพาะผู้ที่ยังไม่สำเร็จการศึกษา)

ที่ได้สิทธิ์กู้ยืมฯ ในปีการศึกษา 2565 และมีความประสงค์จะกู้ยืมฯ ในภาคเรียนที่ 3/2565



ขอให้นักศึกษาดำเนินการ ดังนี้



ประเภทที่ 1



มีความประสงค์กู้ยืมฯ ค่าเล่าเรียนและค่าครองชีพ

- ✓ มีการลงทะเบียนเรียน ภาคเรียนที่ 3/2565
- ✓ มีใบแจ้งหนี้ภาคเรียนที่ 3/2565 (มสด.100.1)
- ✓ มีใบแจ้งผลการลงทะเบียนเรียน (มสด.13.2) ภาคเรียนที่ 3/2565
- ✓ กู้ค่าเล่าเรียนได้ตาม ใบแจ้งหนี้แต่ไม่เกินวงเงินที่ให้กู้ยืม
- ✓ มีความประสงค์ขอกู้ยืมเงินฯ ค่าครองชีพ ตามสิทธิ์ที่กองทุนอนุมัติให้กู้

โดยจะดำเนินการได้หลังจากเสร็จการ **เพิ่ม-ถอน รายวิชา ซึ่งเป็นไปตามข้อกำหนดของ กยศ.

หลังจากนั้นมหาวิทยาลัยจะบันทึกค่าลงทะเบียนเรียนของนักศึกษาลงในระบบ DSL แล้วจึงให้นักศึกษา

ดำเนินการ***



ประเภท 2



ศูนย์สมทบและแนวการศึกษาและอาชีพ
มหาวิทยาลัยอัสสัมชัญ

มีความประสงค์กั๊ยืมฯ เฉพาะค่าเล่าเรียน

- ✓ มีการ ลงทะเบียนเรียน ภาคเรียนที่ 3/2565
- ✓ มีใบแจ้งหนี้ภาคเรียนที่ 3/2565 (มสด.100.1)
- ✓ มีใบแจ้งผลการลงทะเบียนเรียน (มสด.13.2) ภาคเรียนที่ 3/2565
- ✓ กู้ค่าเล่าเรียนได้ตามใบแจ้งหนี้แต่ไม่เกินวงเงินที่ให้กั๊ยืม

โดยจะดำเนินการได้หลังจากเสร็จการ **เพิ่ม-ถอน รายวิชา ซึ่งเป็นไปตามข้อกำหนดของ กยศ.
หลังจากนั้นมหาวิทยาลัยจะบันทึกค่าลงทะเบียนเรียนของนักศึกษาลงในระบบ DSL แล้วจึงให้นักศึกษา
ดำเนินการ***



ประเภท 3



มีความประสงค์กู้ยืมฯ เฉพาะค่าครองชีพ

- ✔ มีความประสงค์ขอกู้ยืมเงินฯ ค่าครองชีพ ตามสิทธิ์ที่กองทุนอนุมัติให้กู้
- ✔ ได้รับการยกเว้นค่าเล่าเรียน ภาคเรียนที่ 3/2565 หรือ
- ✔ ไม่มีการลงทะเบียนเรียน ภาคเรียนที่ 3/2565
- ✔ ไม่มีใบแจ้งหนี้ภาคเรียนที่ 3/2565 (มสค.100.1)

*****ให้นักศึกษา ดำเนินการ ส่งเอกสารได้ตั้งแต่บัดนี้

จนถึงวันพฤหัสบดีที่ 15 มิถุนายน 2566 ตามรายละเอียด หน้าที่ 04 – 09

เอกสารที่ต้องส่ง



1. แบบฟอร์มแจ้งความประสงค์ขอกู้ยืมเงินภาคเรียนที่ 3/2565
ดาวน์โหลดได้ที่เว็บ <http://guidance.dusit.ac.th/WEB/> จำนวน 1 แผ่น
2. แบบยืนยันค่าเล่าเรียน ที่ลงนามเรียบร้อยแล้ว
ดำเนินการผ่าน App กยศ. Connect หรือ <https://wsa.dsl.studentloan.or.th> จำนวน 2 แผ่น
3. สำเนาบัตรประชาชนของนักศึกษาผู้กู้ยืมฯ จำนวน 1 แผ่น
4. สำเนาบัตรประชาชนผู้แทนโดยชอบธรรม/ผู้ปกครอง จำนวน 1 แผ่น

(กรณีที่นักศึกษาผู้กู้ยืมฯอายุยังไม่ครบ 20 ปีบริบูรณ์เท่านั้น ที่ต้องส่งสำเนาบัตรประชาชนของผู้แทนโดยชอบธรรม/ผู้ปกครอง หมายถึง บิดา/มารดา/ ผู้ปกครอง เลือกคนใดคนหนึ่ง ตามที่ผู้กู้ยืมได้ระบุไว้ในสัญญากู้ยืมเงินฯ)

หมายเหตุ เอกสารตั้งแต่ข้อ 3 - 4 รับรองสำเนาถูกต้อง ชื่อ นามสกุล ของเจ้าของเอกสาร ด้วยปากกาหมึกแห้งสีน้ำเงินเท่านั้น

เอกสารทั้งหมด ให้นักศึกษาผู้กู้ยืมฯ ส่งเอกสารที่ห้องศูนย์สนเทศแนะแนวการศึกษาและอาชีพ อาคาร 3 ชั้น 1 หรือส่งเอกสารทางไปรษณีย์ หรือขนส่งอื่น ๆ ที่สะดวก

วันสุดท้ายของการประทับตราส่ง คือ วันพฤหัสบดีที่ 15 มิถุนายน 2566

โดยจัดส่งมาที่

คุณวิยะดา เอี่ยมเรียง

ศูนย์สนเทศแนะแนวการศึกษาและอาชีพ

มหาวิทยาลัยสวนดุสิต อาคาร 3 ชั้น 1

295 ถนนนครราชสีมา แขวงดุสิต เขตดุสิต

กรุงเทพมหานคร 10300

โทรศัพท์ 02-244-5199



เอกสารสำคัญทางราชการ กรุณาอย่าพับ

ที่อยู่ผู้ส่ง

เบอร์โทร.....

ชื่อ - สกุล.....

ลำดับที่ DSL..... / NEW.....

ในมหาวิทยาลัย/ศูนย์วิจัย

วิทยาเขตสุพรรณฯ/ศูนย์การศึกษา

ที่อยู่.....

.....

รหัสไปรษณีย์

ที่อยู่ผู้รับ  02-244-5199

คุณวิยะดา เอี่ยมเรียง

ศูนย์สนเทศแนะแนวการศึกษาและอาชีพ

มหาวิทยาลัยสวนดุสิต อาคาร 3 ชั้น 1

295 ถนนนครราชสีมา แขวงดุสิต เขตดุสิต

กรุงเทพฯ 10300

ตัวอย่าง

การเขียนข้อมูล และการลงนาม
ในแบบยืนยันค่าเล่าเรียนฯ



ตัวอย่าง แบบยืนยันค่าเล่าเรียนฯ ส่วนบน



บัตรประชาชน
จะต้องไม่หมดอายุ


บาร์โค้ด คมชัด
ครบถ้วน

บาร์โค้ด คมชัด
ครบถ้วน


R2464002464XXXXXX XXXXXXXXXXXXXXXX XXXXXXXXXXXXXXXXXXXXXXXX

ตัวอย่าง แบบยืนยันการเบิกเงินกู้ยืมกองทุนเงินให้กู้ยืมเพื่อการศึกษา
ลักษณะที่ 1 เงินกู้ยืมเพื่อการศึกษา ให้แก่นักเรียนหรือนักศึกษาที่ขาดแคลนทุนทรัพย์
(ค่าเล่าเรียน ค่าใช้จ่ายที่เกี่ยวข้องเนื่องกับการศึกษา และค่าครองชีพ) ใช้สำหรับปีการศึกษา 2564

1. ข้าพเจ้า (นาย / นساء / นางสาว) เลขบัตรประจำตัวประชาชน

ออกให้เมื่อวันที่ **31 ก.ค. 2561** หมดอายุวันที่ **30 ม.ค. 2570** ปราบกฏตามสำเนาบัตรประจำตัวประชาชนแนบท้ายนี้

ทอยู่ระหว่างศึกษาเล่าเรียน/ที่สามารถติดต่อได้เลขที่ หมู่ ซอย ถนน

ตำบล/แขวง อำเภอ/เขต จังหวัด รหัสไปรษณีย์

โทรศัพท์ โทรศัพท์มือถือ ไปรษณีย์อิเล็กทรอนิกส์ (E-mail)

ได้ลงนามในสัญญากู้ยืมเงินกองทุนเงินให้กู้ยืมเพื่อการศึกษา ลักษณะที่ 1 เงินกู้ยืมเพื่อการศึกษา ให้แก่นักเรียนหรือนักศึกษาที่ขาดแคลนทุนทรัพย์

ตามสัญญาเลขที่ วันที่ทำสัญญา **X** เดือน **X** พ.ศ. **X** ภาคเรียนที่

2. ข้าพเจ้าได้ลงทะเบียนเรียนในสถานศึกษาชื่อ ของ รัฐ เอกชน จังหวัด

ในระดับ มัธยมศึกษาตอนปลาย ปวช. ปี... ปวคณฯ/สาขาวิชา หลักสูตร

วันที่ทำสัญญาไม่ต้องกรอก

การเบิกเงินกู้ยืมกองทุนเงินให้กู้ยืมเพื่อการศึกษา ลักษณะที่ 1 เงินกู้ยืมเพื่อการศึกษา ให้แก่นักเรียนหรือนักศึกษาที่ขาดแคลนทุนทรัพย์ (ค่าเล่าเรียน ค่าใช้จ่ายที่เกี่ยวข้องเนื่องกับการศึกษา และค่าครองชีพ) ดังนี้

ภาคเรียนที่/ ปีการศึกษา	เงินกู้ยืมที่จ่ายเข้าบัญชีของสถานศึกษา (ค่าเล่าเรียน ค่าใช้จ่ายที่เกี่ยวข้องเนื่องกับการศึกษา)	เงินกู้ยืมที่จ่ายเข้าบัญชีของนักเรียน/นักศึกษา (ค่าครองชีพ)
 0.....บาท (.....)	เดือนละ 3,000.....บาท (.....) เป็นเวลา 4(.....) เดือน รวม.....12,000.....บาท (.....)
รวมเป็นเงินทั้งสิ้นบาท (.....)บาท (.....)

นศ.ต้องตรวจสอบข้อมูล
ให้ส่วนนี้ให้ละเอียด
โดยเฉพาะกู่ค่าครองชีพ
เพียงอย่างเดียว

การกรอกเอกสาร จะต้องใช้
ปากกามึกแห้งสำน้ำเงินเท่านั้น
ห้ามใช้ปากกาลบได้
และห้ามใช้น้ำยาลบคำผิด

กรณีผู้กู้ยืมประสงค์ กู่ค่าครองชีพ
เพียงอย่างเดียว

