



กิจกรรมจิตสาธารณะ กยศ.ประจำปีการศึกษา 2568 สำหรับผู้กู้ยืมเงินรายเก่าทุกชั้นปี (รหัส 67-65)

1) คำถาม ผู้กู้ยืมเงินรายเก่าทุกชั้นปี คือ ???

ตอบ คือ นักศึกษาที่ได้รับสิทธิ์ในการกู้ยืมฯและดำเนินการครบจนได้รับเงินค่าเล่าเรียน/ค่าครองชีพจากกองทุนฯในปีการศึกษา2567 แล้วมีความประสงค์จะขอกู้ต่อในปีการศึกษา2568

2) คำถาม สำหรับผู้กู้ยืมเงินรายเก่าทุกชั้นปี ทำกิจกรรมจิตสาธารณะ กี่ชั่วโมง

ตอบ กรณีเป็นผู้กู้ยืมเงินรายเก่าเลื่อนชั้นปีทุกระดับการศึกษา กำหนดจำนวนไม่น้อยกว่า 36 ชั่วโมง

3) คำถาม สำหรับผู้กู้ยืมเงินรายเก่าทุกชั้นปี ในปีการศึกษา 2568 ต้องทำกิจกรรมจิตสาธารณะ อย่างไร

ตอบ กิจกรรมจิตสาธารณะ ภาคบังคับ (6 ช.ม.) + ทางเลือก(30 ช.ม.) = 36 ชั่วโมง

สำหรับ ปวส. อนุปริญญา และ ปริญญาตรี

ภาคบังคับ หลักสูตรภาคบังคับ SET e-Learning จำนวน 6 หลักสูตร 6 ชั่วโมง **ต้องทำทุกคน** ถ้าทำครบแล้วสามารถไป เรียนหลักสูตรอื่นได้

ภาคทางเลือก จำนวน 30 ชั่วโมงสามารถเลือก e-Learning หรือทำกิจกรรมจิตสาธารณะได้ ตามประกาศของมหาวิทยาลัย

4) คำถาม เริ่มทำกิจกรรมจิตสาธารณะ ได้เมื่อไหร่

ตอบ ได้ตั้งแต่บัดนี้เป็นต้นไป และรอส่งเมื่อมีประกาศ

6 หลักสูตรด้านการวางแผนการเงิน 6 ชั่วโมง

- วัย 20+ : เริ่มต้นดี ชีวิตไม่มีติดลบ (1 ชม.) NEW
- รู้ก่อนเป็นหนี้ จะได้ไม่รู้จักทีหลัง (1 ชม.) NEW
- เป็นหนี้แล้ว จัดการยังไง (1 ชม.) NEW
- เริ่มทำงาน “ซื้อหรือเช่าบ้าน” ดีกว่ากัน (1 ชม.) NEW
- ก่อนซื้อรถดูใจ คิดแบบไหนใช่เลย (1 ชม.) NEW
- วัยรุ่นแบบ “ของมันต้องมี” ไม่สร้างหนี้ เกมสร้างตัว (1 ชม.) NEW



กิจกรรมจิตสาธารณะ กยศ.

หลักสูตรภาคบังคับ ^{e-Learning}

ประจำปีการศึกษา 2567

สำหรับผู้กู้ยืมเงินรายเก่าทุกชั้นปี

กองทุนได้กำหนดคุณสมบัติให้ผู้กู้ต้องทำกิจกรรมจิตสาธารณะที่เป็นประโยชน์ต่อสังคมในระหว่างปีการศึกษา เพื่อขอกู้ยืมเงินในปีการศึกษาถัดไป โดยมีวัตถุประสงค์เพื่อขัดเกลาจิตใจให้มีความเมตตา กรุณา มีความเสียสละและมีจิตสาธารณะ











สอบถามข้อมูลเพิ่มเติมที่ศูนย์สนทนาแนะแนวการศึกษาและอาชีพ 02 2445185 , 022445186, 02 2445197 และ 02 2445199



สำหรับ ปวส. อนุปริญญา และ ปริญญาตรี

6 หลักสูตร ด้านการวางแผนการเงิน

6 ชั่วโมง

- วัย 20+ : เริ่มต้นดี ชีวิตไม่มีติดลบ (1 ชม.) 
- รู้ก่อนเป็นหนี้ จะได้ไม่รู้งี้ทีหลัง (1 ชม.)  
- เป็นหนี้แล้ว จัดการยังไง (1 ชม.)  
- เริ่มทำงาน “ซื้อหรือเช่าบ้าน” ดีกว่ากัน (1 ชม.) 
- ก่อนซื้อรถคู่ใจ คิดแบบไหนใช้เลย (1 ชม.) 
- วัยรุ่นแบบ “งอมันต้องมี” ไม่สร้างหนี้ แคมสร้างตัว (1 ชม.) 

หลักสูตรภาคบังคับ

หลักสูตรภาคบังคับ สำหรับ ปวส. อนุปริญญา และ ปริญญาตรี

วัย 20+ : เริ่มต้นดี ชีวิตไม่มีติดลบ (1 ชม.)

- เรียนรู้วิธีวางแผนการเงินอย่างง่ายและเป็นระบบตั้งแต่วัยเริ่มทำงาน รวมถึงเริ่มวางแผนลงทุนและวางแผนภาษี เพื่อสร้างความมั่งคั่งในอนาคต



รู้ก่อนเป็นหนี้ จะได้ไม่รู้จักทีหลัง (1 ชม.)

- เรียนรู้พื้นฐานเกี่ยวกับสินเชื่อรูปแบบต่าง ๆ ประเมินความพร้อมของตนเองและสิ่งที่ควรทำก่อนท่อนี้เหมาะกับผู้ที่กำลังตัดสินใจจะขอสินเชื่อหรือผู้ที่มีหนี้แต่ยังไม่มีปัญหา



เป็นหนี้แล้วจัดการยังไง (1 ชม.)

- การบริหารจัดการหนี้เมื่อหนี้เริ่มมีปัญหา ขั้นตอนและวิธีการแก้ไขปัญหานี้ด้วยตนเอง และการเจรจากับเจ้าหนี้เพื่อปรับโครงสร้างหนี้ เหมาะกับผู้ที่เป็หนี้แล้ว



เริ่มทำงาน “ซื้อหรือเช่าบ้าน” ดีกว่ากัน (1 ชม.)

- สร้างความรู้ความเข้าใจเกี่ยวกับการตัดสินใจเลือกซื้อหรือเช่าบ้าน รวมถึงแนะนำเทคนิคบริหารจัดการหนี้บ้าน



ก่อนซื้อรถคู่ใจ คิดแบบไหนใช้เลย (1 ชม.)

- ให้ความรู้ความเข้าใจเกี่ยวกับแนวทางการเลือกซื้อรถ พร้อมทั้งแนะนำเทคนิคบริหารจัดการหนี้รถ



วัยรุ่นแบบ “งอมันต้องมี” ไม่สร้างหนี้ แคมสร้างตัว (1 ชม.)

- สร้างความรู้ความเข้าใจเกี่ยวกับการบริหารการใช้จ่าย





ตัวอย่างเนื้อหาหลักสูตรภาคบังคับ e-Learning

SET
ตลาดหลักทรัพย์แห่งประเทศไทย

วางแผนการเงิน
ตามช่วงวัย

20+ เริ่มต้นดี... ชีวิตไม่มีติดลบ

ดร.เมธี จันทวิมล
วิทยากรผู้ทรงคุณวุฒิ
ตลาดหลักทรัพย์แห่งประเทศไทย

รู้ก่อนเป็นหนี้ จะได้ไม่รู้อีกทีหลัง ^{NEW}

1

ชั่วโมง

ความรู้พื้นฐานเกี่ยวกับสินเชื่อรูปแบบต่างๆ การประเมินความพร้อมของตนเองและสิ่งที่จะต้องทำก่อนก่อหนี้
เหมาะกับผู้ที่กำลังตัดสินใจจะขอสินเชื่อ หรือผู้ที่มีหนี้แต่ยังไม่มีปัญหา



หลักสูตรนี้เรียนอะไร

- เจาะเวลาไปหาหนี้
- จ่ายขั้นต่ำหรือผ่อน 0% เป็นใจได้จริงหรือ?
- อยากได้เงินก่อนมาใช้จ่ายจะกู้แบบไหนดี
- บ้านกับรถ เป็นหนี้ก่อนไหนก่อนดี
- เตรียมพร้อมก่อนเจอหนี้
- คิดให้ดีก่อนเป็นหนี้แทนคนอื่น



วิทยากร

คุณผุสดี พรเกษมศาสตร์

วิทยากร ธนาคารแห่งประเทศไทย

เป็นหนี้แล้ว จัดการยังไง ^{NEW}

1

ชั่วโมง

การบริหารจัดการหนี้เมื่อหนี้เริ่มมีปัญหา โดยอธิบายขั้นตอนและวิธีการแก้ไขปัญหานี้ด้วยตนเอง และการเจรจากับเจ้าหนี้เพื่อปรับโครงสร้างหนี้ เหมาะกับผู้ที่หนี้แล้ว หรือผู้ที่ภาระหนี้เริ่มพอกพูนกังวลว่าจะมีปัญหาในอนาคต



หลักสูตรนี้เรียนอะไร

- ความเชื่อผิด ๆ เกี่ยวกับ "ปัญหานี้"
- เรื่องเล่าจากลูกหนี้
- แก้หนี้ เริ่มต้นที่สำรวจตนเอง
- วางแผนแก้หนี้
- ถูกทวงถามหนี้ไม่เป็นธรรม ต้องทำอย่างไร



วิทยากร

คุณปารภัทร รังสิยานนท์

วิทยากร ธนาคารแห่งประเทศไทย



e-Learning : Money Style | **NEW**

เริ่มทำงาน
“ซื้อหรือเช่าบ้าน” ดึกว่ากัน **1**
ชั่วโมง



หลักสูตรนี้เรียนอะไร

- อยากซื้อหรือเช่าบ้าน ต้องคำนึงถึงอะไร
- อยากซื้อหรือเช่าบ้าน ต้องทำอย่างไร
- เทคนิคบริหารจัดการหนี้บ้าน



วิทยากร

คุณวิน

เจ้าของเพจ และ YouTube

Guru Living

ก่อนซื้อรถคู่ใจ
คิดแบบไหนใช้เลย **1**
ชั่วโมง



หลักสูตรนี้เรียนอะไร

- 4 เหตุผลที่ต้องคำนึงก่อนซื้อรถ
- การเลือกซื้อรถ ต้องดูอะไรบ้าง
- เทคนิคบริหารจัดการหนี้รถ



วิทยากร

คุณฮาร์ท

เจ้าของเพจ และ YouTube

Carnest

วัยรุ่นแบบ “ของมันต้องมี”
ไม่สร้างหนี้ แคมสร้างตัว **1**
ชั่วโมง



หลักสูตรนี้เรียนอะไร

- ของมันต้องมี จำเป็นหรืออยากได้
- เลือกซื้อของมันต้องมีไม่สร้างหนี้
แคมสร้างตัว
- การบริหารการใช้จ่าย การออม



วิทยากร

คุณจำ

เจ้าของเพจ และ YouTube Ja LDA

หรือ Ladies of Digital Age

STEP BY STEP เข้าเรียน SET e-Learning



Get Certificate

- คลิกขอรับ e-Certificate หลังทำแบบทดสอบเสร็จแล้ว
- แสดง e-Certificate ต่อผู้ดูแลงานกู้ยืมของแต่ละสถานศึกษา เพื่อยืนยันการผ่านหลักสูตร และนับชั่วโมงจิตสาธารณะ



Exam

- ทำแบบทดสอบหลังเรียนและแบบทดสอบเพื่อวัดความรู้
- หากสอบไม่ผ่าน สามารถทบทวนและทำแบบทดสอบซ้ำได้
- ต้องสอบผ่านไม่น้อยกว่า 70% ของคะแนนรวม



Learn

- เนื้อหาแบ่งเป็นบทเรียนย่อย เรียนรู้ได้ทุกที่ ทุกเวลา
- สามารถกดย้อนกลับเพื่อทบทวนเนื้อหาและทำความเข้าใจใหม่ได้
- เข้าเรียนไม่น้อยกว่า 80% ของเวลาเรียนทั้งหมด



Log in

- เข้าเว็บไซต์ www.studentloan.or.th เข้าระบบกองทุนเงินให้กู้ยืมเพื่อการศึกษาแบบดิจิทัล (Digital Student Loan Fund System : DSL) และสมัครสมาชิก



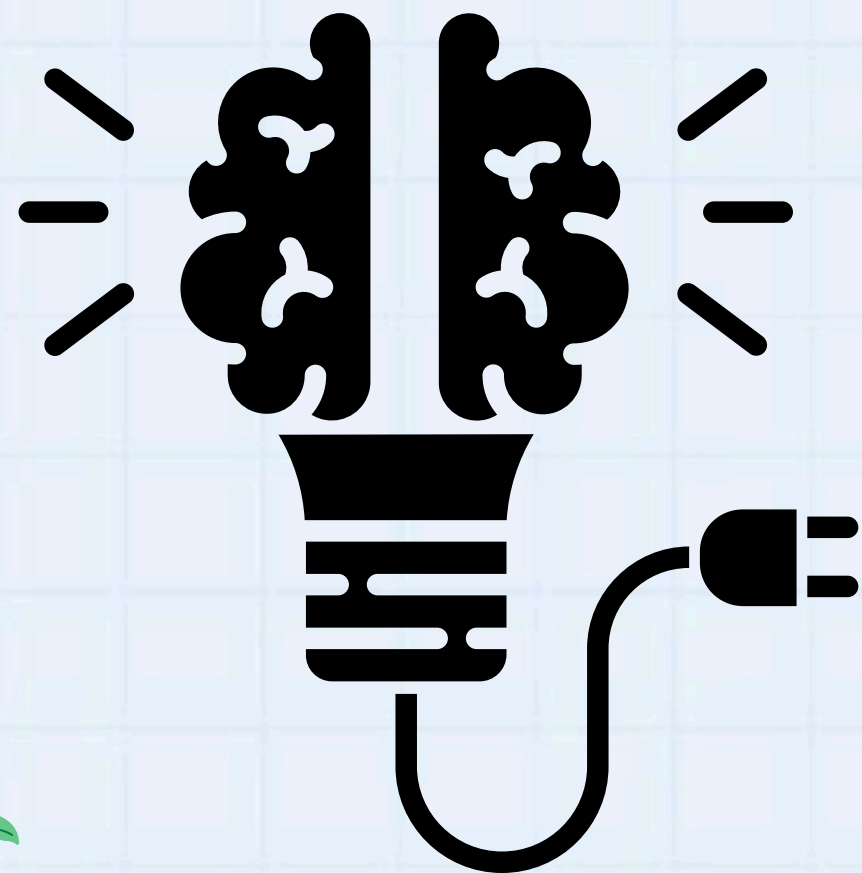
การเข้าเรียนหลักสูตร SET e-Learning ของผู้กู้ยืม



- เว็บไซต์ <https://elearning.set.or.th/SETStudentLoan>

- เว็บไซต์กองทุนเงินให้กู้ยืมเพื่อการศึกษาแบบดิจิทัล (DLS)

<https://wsa.dsl.studentloan.or.th> หรือ แอปพลิเคชัน กยศ. Connect



1. เข้าไปที่เว็บไซต์ <https://elearning.set.or.th/SETStudentLoan>

← → elearning.set.or.th/SETStudentLoan

SET The Stock Exchange of Thailand

หน้าแรก หลักสูตร - เกี่ยวกับเรา คำถามที่พบบ่อย

คลิกเข้าสู่ระบบ

ค้นหาหลักสูตร (อย่างน้อย 3 ตัวอักษร)

โอกาสดีมาแล้ว เรียน e-Learning

ฟรี! 51 หลักสูตร
การวางแผนการเงิน การลงทุน
และความรู้การเป็นผู้ประกอบการ

พิเศษ ปี 66
เพิ่มหลักสูตรใหม่ 16 หลักสูตร

นวัตกรรมการจัดการเรียน:
• ม.ปลายและ ปวช. รวม 63 ชั่วโมง
• อนุปริญญาและ ป.ตรี รวม 65 ชั่วโมง

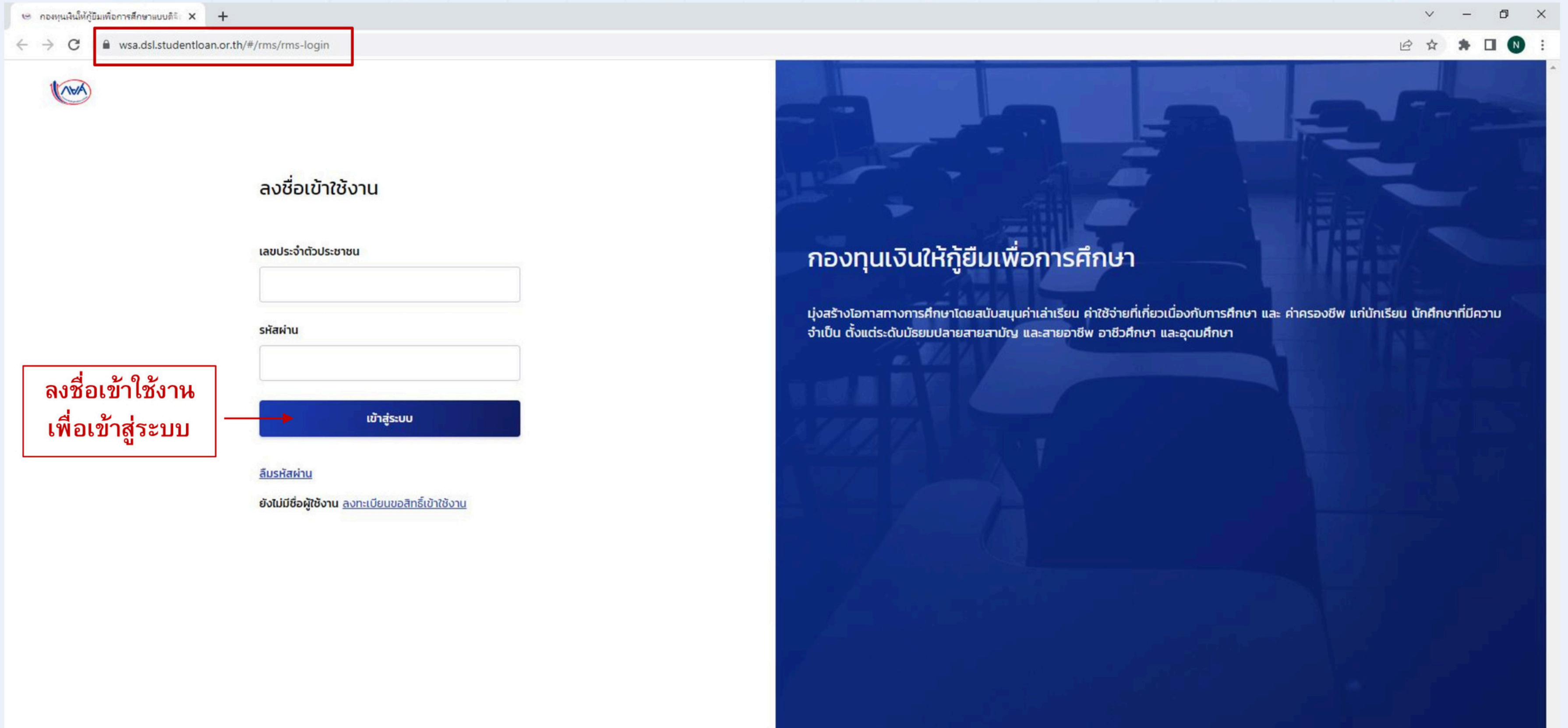
• เนื้อหาเข้าใจง่าย • เรียนรู้กับผู้เชี่ยวชาญ • รองรับการใช้งานทุกอุปกรณ์ • เรียนครบ สอบผ่าน ได้รับ e-Certificate

SET

ท่านสามารถศึกษา
คำประกาศเกี่ยวกับความเป็นส่วนตัว (Privacy Notice)
ของกลุ่มตลาดหลักทรัพย์แห่งประเทศไทยได้ที่นี้ [คลิก >](#)



เข้าไปที่เว็บไซต์กองทุนเงินให้กู้ยืมเพื่อการศึกษาแบบดิจิทัล (DLS) <https://wsa.dsl.studentloan.or.th>
หรือ แอปพลิเคชัน กยศ. Connect



The screenshot shows a web browser window with the URL wsa.dsl.studentloan.or.th/#/rms/rms-login in the address bar. The page features a login form on the left and a blue banner on the right. The login form includes a title "ลงชื่อเข้าใช้งาน", a field for "เลขประจำตัวประชาชน", a field for "รหัสผ่าน", and a "เข้าสู่ระบบ" button. A red box highlights the button with the text "ลงชื่อเข้าใช้งาน เพื่อเข้าสู่ระบบ". Below the form are links for "ลืมรหัสผ่าน" and "ยังไม่มีชื่อผู้ใช้งาน [ลงทะเบียนขอสิทธิ์เข้าใช้งาน](#)". The blue banner on the right contains the text "กองทุนเงินให้กู้ยืมเพื่อการศึกษา" and a paragraph about the fund's purpose: "มุ่งสร้างโอกาสทางการศึกษาโดยสนับสนุนค่าเล่าเรียน ค่าใช้จ่ายที่เกี่ยวข้องกับการศึกษา และ ค่าครองชีพ แก่ นักเรียน นักศึกษาที่มีความจำเป็น ตั้งแต่ระดับมัธยมปลายสายสามัญ และสายอาชีพ อาชีวศึกษา และอุดมศึกษา".



2. ไปที่แถบเมนู SET e-Learning

หน้าหลัก
การยื่นกู้
SET e-Learning
ผ่อนผันและระงับ
รายงานสถานภาพการศึกษา

ผู้กู้
🔔
👤 ออมเงิน รักลงทุน

บัญชีของฉัน
เบิกเงินกู้ยืม
ชำระเงินและตรวจสอบ
ข้อมูลบัญชี

บัญชีที่เลือกอยู่
ลักษณะที่ 1 ขาดแคลนทุนทรัพย์ : 9100067870

สวัสดี ออมเงิน รักลงทุน

ยอดเงินกู้ (เงินต้น)

ยอดเงินต้นคงเหลือ

12,600.00 บาท

จากยอดเงินกู้ 12,600.00 บาท

ชำระหนี้ครั้งสุดท้าย : ยังไม่มีการชำระหนี้

ยอดรวมที่ต้องชำระ

✔ ยังไม่มีการเรียกให้ชำระหนี้จากทาง กยศ.

ผู้กู้สามารถชำระหนี้ล่วงหน้าโดยการระบุจำนวนเงินที่ต้องการชำระในหน้าชำระหนี้

ชำระหนี้

รายการบัญชี

วันที่ทำรายการ	ประเภทรายการ	ยอดเงิน	ยอดเงินคงเหลือ (เงินต้น)
21 ม.ค. 2565 16:01 น.	กยศ. โอนค่าครองชีพให้กับผู้กู้ เลขอ้างอิง : 65012100000000050933	1,800.00 บาท	12,600.00 บาท
25 ธ.ค. 2564 19:54 น.	กยศ. โอนค่าครองชีพให้กับผู้กู้ เลขอ้างอิง : 64122500000000081593	1,800.00 บาท	10,800.00 บาท

3. เลือกลงทะเบียนในหลักสูตรที่ต้องการ

คำชี้แจงการใช้งาน SET e-Learning
ระบบนี้จัดทำขึ้นเพื่ออำนวยความสะดวกให้ผู้ใช้งานสามารถเข้าถึงเนื้อหาการเรียนรู้อย่างมีประสิทธิภาพ โดยไม่ต้องเดินทางมาที่สำนักงาน SET หรือศูนย์บริการลูกค้า SET สามารถใช้งานได้ทั้งแบบออนไลน์และแบบออฟไลน์ ผู้ใช้งานสามารถดาวน์โหลดเนื้อหาการเรียนรู้ออกมาใช้งานได้โดยไม่ต้องเชื่อมต่ออินเทอร์เน็ต

หลักสูตรทั้งหมด

<p>FDD1001s คู่มือการลงทุน คู่มือการลงทุนสำหรับผู้เริ่มต้น แนะนำการลงทุนในรูปแบบต่างๆ เช่น หุ้น กองทุน บัญชีออมทรัพย์ และสินเชื่อส่วนบุคคล</p>	<p>WMD1001s คู่มือการลงทุน คู่มือการลงทุนสำหรับผู้เริ่มต้น แนะนำการลงทุนในรูปแบบต่างๆ เช่น หุ้น กองทุน บัญชีออมทรัพย์ และสินเชื่อส่วนบุคคล</p>	<p>MFD1001s คู่มือการลงทุน คู่มือการลงทุนสำหรับผู้เริ่มต้น แนะนำการลงทุนในรูปแบบต่างๆ เช่น หุ้น กองทุน บัญชีออมทรัพย์ และสินเชื่อส่วนบุคคล</p>	<p>WMD1001s คู่มือการลงทุน คู่มือการลงทุนสำหรับผู้เริ่มต้น แนะนำการลงทุนในรูปแบบต่างๆ เช่น หุ้น กองทุน บัญชีออมทรัพย์ และสินเชื่อส่วนบุคคล</p>
<p>WMD1401s คู่มือการลงทุน คู่มือการลงทุนสำหรับผู้เริ่มต้น แนะนำการลงทุนในรูปแบบต่างๆ เช่น หุ้น กองทุน บัญชีออมทรัพย์ และสินเชื่อส่วนบุคคล</p>	<p>ESD1000s คู่มือการลงทุน คู่มือการลงทุนสำหรับผู้เริ่มต้น แนะนำการลงทุนในรูปแบบต่างๆ เช่น หุ้น กองทุน บัญชีออมทรัพย์ และสินเชื่อส่วนบุคคล</p>	<p>OTD1401s คู่มือการลงทุน คู่มือการลงทุนสำหรับผู้เริ่มต้น แนะนำการลงทุนในรูปแบบต่างๆ เช่น หุ้น กองทุน บัญชีออมทรัพย์ และสินเชื่อส่วนบุคคล</p>	<p>WMD1002s คู่มือการลงทุน คู่มือการลงทุนสำหรับผู้เริ่มต้น แนะนำการลงทุนในรูปแบบต่างๆ เช่น หุ้น กองทุน บัญชีออมทรัพย์ และสินเชื่อส่วนบุคคล</p>
<p>WMD1003s คู่มือการลงทุน คู่มือการลงทุนสำหรับผู้เริ่มต้น แนะนำการลงทุนในรูปแบบต่างๆ เช่น หุ้น กองทุน บัญชีออมทรัพย์ และสินเชื่อส่วนบุคคล</p>	<p>WMD1004s คู่มือการลงทุน คู่มือการลงทุนสำหรับผู้เริ่มต้น แนะนำการลงทุนในรูปแบบต่างๆ เช่น หุ้น กองทุน บัญชีออมทรัพย์ และสินเชื่อส่วนบุคคล</p>	<p>WMD1005s คู่มือการลงทุน คู่มือการลงทุนสำหรับผู้เริ่มต้น แนะนำการลงทุนในรูปแบบต่างๆ เช่น หุ้น กองทุน บัญชีออมทรัพย์ และสินเชื่อส่วนบุคคล</p>	<p>WMD1006s คู่มือการลงทุน คู่มือการลงทุนสำหรับผู้เริ่มต้น แนะนำการลงทุนในรูปแบบต่างๆ เช่น หุ้น กองทุน บัญชีออมทรัพย์ และสินเชื่อส่วนบุคคล</p>

หน้าแรก **หลักสูตร** - เกี่ยวกับเรา **คำถามที่พบบ่อย** **ออมเงิน รักลงทุน**

ค้นหาหลักสูตร (อย่างน้อย 3 ตัวอักษร)

WMD1001s : เงินทองต้องวางแผน

รายละเอียดหลักสูตร **เข้าร่วม** **ผลการเรียน**

วิทยากร
ดร. อัจฉรา โยบสินธุ์

ระยะเวลารวม
3 ชั่วโมง

ค่าธรรมเนียม
ฟรี

ลงทะเบียน

Share in Tweet Share

ท่านมีความพึงพอใจต่อหลักสูตรนี้มากน้อยเพียงใด : ★★★★★

รายละเอียดหลักสูตร **โครงสร้างหลักสูตร**

คำอธิบายหลักสูตร
เรียนรู้เทคนิคและวิธีการวางแผนการเงินอย่างเป็นระบบ เพื่อให้บรรลุเป้าหมายที่ตั้งใจไว้ และสามารถยืดหยุ่นความมั่นคงไปสู่การมีอิสรภาพทางการเงินได้

วัตถุประสงค์
สร้างความรู้ความเข้าใจเกี่ยวกับการบริหารการเงินส่วนบุคคล และการวางแผนการเงินอย่างเป็นระบบ เพื่อให้สามารถนำไปปรับใช้และบรรลุเป้าหมายทางการเงินได้อย่างมีประสิทธิภาพ

เติมเต็มประสบการณ์การเรียนรู้
ด้านการวางแผนการเงิน การลงทุน และผู้ประกอบการ
โดยวิทยากรผู้ทรงคุณวุฒิ พร้อมแบบทดสอบประเมินผล
เพื่อรับ e-Certificate

SET e-Learning

โอกาสดีมาแล้ว
เรียน e-Learning

ฟรี! 51 หลักสูตร
การวางแผนการเงิน การลงทุน
และความรู้การเป็นผู้ประกอบการ

พิเศษ ปี 66
เพิ่มหลักสูตรใหม่ 16 หลักสูตร



นิตยภัทกรรมจิตสาธารณะ

- ม.ปลายและ ปวช. รวม 63 ชั่วโมง
- อนุปริญญาและ ป.ตรี รวม 65 ชั่วโมง

• เนื้อหาเข้าใจง่าย • เรียนรู้กับผู้เชี่ยวชาญ • รองรับการใช้งานทุกอุปกรณ์ • เรียนครบ สอนผ่าน ได้รับ e-Certificate

<https://wsa.dsl.studentloan.or.th>



Get Certificate

- คลิกขอรับ e-Certificate
หลังทำแบบทดสอบเสร็จแล้ว
- แสดง e-Certificate ต่อผู้ดูแลงานกู้ยืม
ของแต่ละสถานศึกษา เพื่อยืนยันการผ่าน
หลักสูตร และนับชั่วโมงจิตสาธารณะ

3 ขั้นตอนวิธีตรวจสอบวุฒิบัตรของตลาดหลักทรัพย์ฯ

🔍 ตรวจสอบใบวุฒิบัตร

SET: WMD100100012564304882

ตรวจสอบ

✔️ SET: WMD100100012564304882

ผู้เรียน : คุณออมเงิน รักลงทุน
หลักสูตร : WMD1001 - เงินทองต้องวางแผน
รวมระยะเวลา : 76:40 นาที
สถานะ : ผ่าน
วันที่ผ่านหลักสูตร 17 ตุลาคม 2560

1 มีโลโก้ 2 องค์กร



2 ชื่อ – สกุล ตรงกับข้อ 3

วุฒิบัตรฉบับนี้ให้ไว้เพื่อแสดงว่า

คุณออมเงิน รักลงทุน

ผ่านการเรียน e-Learning ครบถ้วนตามหลักสูตร

เงินทองต้องวางแผน

รวมระยะเวลา 2 ชั่วโมง 31 นาที

17 ตุลาคม 2560

3 Scan QR Code ชื่อ – สกุล ตรงกับข้อ 2



วุฒิบัตรฉบับนี้ถูกสร้างขึ้นโดยระบบอัตโนมัติของตลาดหลักทรัพย์แห่งประเทศไทย (SET)
สอบถามข้อมูลเพิ่มเติม กรุณาติดต่อ SET Contact Center โทรศัพท์ 02-009-9999 หรือ e-mail: SETContactCenter@set.or.th เว็บไซต์ http://www.set.or.th

SETTESTCERT0100012560533962

3 ขั้นตอนวิธีตรวจสอบวุฒิบัตรของตลาดหลักทรัพย์ฯ

🔍 ตรวจสอบใบวุฒิบัตร

SET: WMD100100012564304882

ตรวจสอบ

✔ SET: WMD100100012564304882

ผู้เรียน : คุณออมเงิน รักลงทุน

หลักสูตร : WMD1001 - เงินทองต้องวางแผน

รวมระยะเวลา : 76:40 นาที

สถานะ : ผ่าน

วันที่ผ่านหลักสูตร 17 ตุลาคม 2560

1 มีโลโก้ 2 องค์กร



2 ชื่อ – สกุล ตรงกับข้อ 3

วุฒิบัตรฉบับนี้ให้ไว้เพื่อแสดงว่า

คุณออมเงิน รักลงทุน

ผ่านการเรียน e-Learning ครบถ้วนตามหลักสูตร

เงินทองต้องวางแผน

รวมระยะเวลา 2 ชั่วโมง 31 นาที

17 ตุลาคม 2560

3 Scan QR Code ชื่อ – สกุล ตรงกับข้อ 2



วุฒิบัตรฉบับนี้ถูกสร้างขึ้นโดยระบบอัตโนมัติของตลาดหลักทรัพย์แห่งประเทศไทย (SET)

สอบถามข้อมูลเพิ่มเติม กรุณาติดต่อ SET Contact Center โทรศัพท์ 02-009-9999 หรือ e-mail: SETContactCenter@set.or.th เว็บไซต์ http://www.set.or.th

SETTESTCERT0100012560533962

ตัวอย่างวุฒิบัตรระดับการศึกษา ประกาศนียบัตรวิชาชีพชั้นสูง อนุปริญญา ปริญญาตรี ประกาศนียบัตรบัณฑิต ปริญญาโท หรือเทียบเท่า



วุฒิบัตรฉบับนี้ให้ไว้เพื่อแสดงว่า

คุณอมเงิน รักลงทุน

ผ่านการเรียน e-Learning ครบถ้วนตามหลักสูตร ภาคบังคับ ระดับการศึกษา
ประกาศนียบัตรวิชาชีพชั้นสูง(ปวส.),อนุปริญญา/ปริญญาตรี/ประกาศนียบัตรบัณฑิต/ปริญญาโท หรือเทียบเท่า

วัย 20+ เริ่มต้นดี... ชีวิตไม่มีติดลบ

รวมระยะเวลา 1 ชั่วโมง

17 ตุลาคม 2560



วุฒิบัตรฉบับนี้ถูกสร้างขึ้นโดยระบบอัตโนมัติของตลาดหลักทรัพย์แห่งประเทศไทย (SET)

สอบถามข้อมูลเพิ่มเติมกรุณาติดต่อ SET Contact Center โทรศัพท์ 02-009-9999 หรือ e-mail: SETContactCenter@set.or.th เว็บไซต์ <http://www.set.or.th>

SETWMD1018x00012560533962



**THANKS FOR
WATCHING**

