



รายงานการติดตาม
บัญชีรายชื่อนักศึกษาผู้สมควรได้รับความช่วยเหลือ
เพื่อสร้างความเสมอภาคทางการศึกษา
มหาวิทยาลัยสวนดุสิต ประจำปีการศึกษา 2565

การประชุมหรือสถาบันอุดมศึกษา
ในการสนับสนุนค่าใช้จ่ายหรือทุนการศึกษา
ให้กับนักเรียน นิสิต และนักศึกษา ที่ด้อยโอกาสทางสังคม
เพื่อสร้างโอกาสและ ความเสมอภาคทางการศึกษา



[Type here]

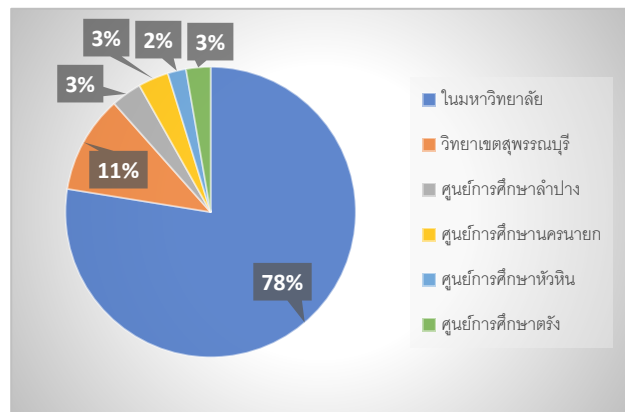
รายงานการติดตามบัญชีรายชื่อนักศึกษาผู้สมควรได้รับความช่วยเหลือ เพื่อสร้างความเสมอภาคทางการศึกษา

ตามที่ กสศ. ได้ตรวจสอบข้อมูลของผู้ขาดแคลนทุนทรัพย์ที่ยืนยันสิทธิ์เข้าศึกษาผ่านระบบการคัดเลือกกลางบุคคลเข้าศึกษาในสถาบันอุดมศึกษา(TCAS) ปีการศึกษา 2565 และแจ้งว่ามีผู้ขาดแคลนทุนทรัพย์ที่ยืนยันสิทธิ์เข้าศึกษาต่อที่มหาวิทยาลัยสวนดุสิต จำนวน 195 คนนั้น จากการตรวจสอบพบว่า

| | |
|--|---------------|
| เป็นนักศึกษาชั้นปีที่ 1 ของมหาวิทยาลัย | 147 คน |
| พ้นสภาพการเป็นนักศึกษา | 5 คน |
| ไม่พบข้อมูลในระบบบริหารการศึกษา | 43 คน |
| รวม | 195 คน |

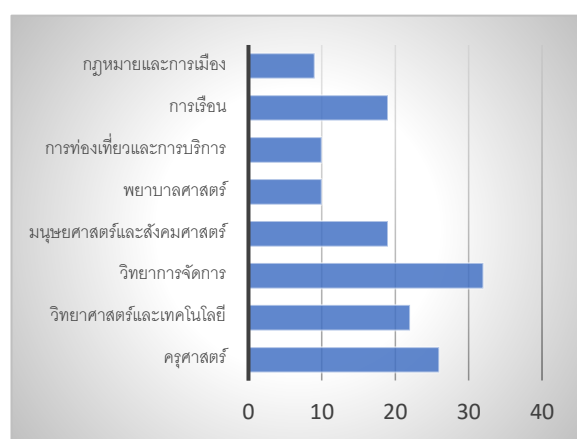
ข้อมูลแยกตามศูนย์การศึกษา

| | จำนวน |
|----------------------|------------|
| ในมหาวิทยาลัย | 114 |
| วิทยาเขตสุพรรณบุรี | 16 |
| ศูนย์การศึกษาลำปาง | 5 |
| ศูนย์การศึกษานครนายก | 5 |
| ศูนย์การศึกษาหัวหิน | 3 |
| ศูนย์การศึกษาตรัง | 4 |
| รวม | 147 |



ข้อมูลแยกตามคณะ/โรงเรียน

| | จำนวน |
|---------------------------|------------|
| ครุศาสตร์ | 26 |
| วิทยาศาสตร์และเทคโนโลยี | 22 |
| วิทยาการจัดการ | 32 |
| มนุษยศาสตร์และสังคมศาสตร์ | 19 |
| พยาบาลศาสตร์ | 10 |
| การท่องเที่ยวและการบริการ | 10 |
| การเรือน | 19 |
| กฎหมายและการเมือง | 9 |
| รวม | 147 |



ทางศูนย์สนเทศฯ ได้ตรวจสอบจากข้อมูลบัญชีรายชื่อนักศึกษาผู้สมควรได้รับความช่วยเหลือเพื่อสร้างความเสมอภาคทางการศึกษา ตามที่ทางสำนักงานปลัดกระทรวงการอุดมศึกษา วิทยาศาสตร์ วิจัยและนวัตกรรม (สป.อว.) ได้จัดทำข้อตกลงความร่วมมือกับกองทุนเพื่อความเสมอภาคทางการศึกษา (กสศ.) ที่ประชุมอธิการบดีแห่งประเทศไทย ที่ประชุมคณะกรรมการอธิการบดีมหาวิทยาลัยเทคโนโลยีราชมงคล และที่ประชุมอธิการบดีมหาวิทยาลัยราชภัฏ ดำเนินงานร่วมกันเพื่อวัตถุประสงค์ในการสร้างระบบหลักประกันโอกาสทางการศึกษาให้แก่ผู้ขาดแคลนทุนทรัพย์ ให้ได้รับการสนับสนุนหรือช่วยเหลือเพื่อให้มีโอกาสได้รับการศึกษาต่อในระดับอุดมศึกษาตามศักยภาพ

โดย กสศ. ได้ส่งข้อมูลให้กับ กระทรวงการอุดมศึกษาฯ เพื่อส่งต่อไปให้กับมหาวิทยาลัย หลังจากได้ดำเนินการตรวจสอบข้อมูลของผู้ขาดแคลนทุนทรัพย์ยืนยันสิทธิ์เข้าศึกษาต่อผ่านระบบการคัดเลือกกลางบุคคลเข้าศึกษาในสถาบันอุดมศึกษา (TCAS) ปีการศึกษา 2565 กับฐานข้อมูลของ กสศ.โดยผลปรากฏว่ามีผู้ขาดแคลนทุนทรัพย์ได้ยืนยันสิทธิ์เข้าศึกษาต่อในมหาวิทยาลัยสวนดุสิต จำนวน 195 คน

แต่จากการตรวจสอบพบว่า ข้อมูลปัจจุบันบัญชีรายชื่อนักศึกษาผู้สมควรได้รับความช่วยเหลือเพื่อสร้างความเสมอภาคทางการศึกษาที่เป็นนักศึกษาชั้นปีที่ 1 ของมหาวิทยาลัยคงเหลือจำนวน 147 คน แบ่งเป็น 2 ประเภทคือ

1. นักศึกษาที่เคยได้รับเงินอุดหนุนจาก กสศ. หมายถึง นักเรียนที่มีสถานการณ์คัดกรองความยากจนเมื่อปี 2561 ระบุว่าเป็นนักเรียนยากจนพิเศษและเคยได้รับความช่วยเหลือจากสำนักงานคณะกรรมการการศึกษาขั้นพื้นฐาน (สพฐ.) และ กสศ. โดยนักเรียนกลุ่มนี้เคยอยู่ในครัวเรือนที่มีรายได้เฉลี่ยต่อคน/เดือน ต่ำกว่าครึ่งหนึ่งของเส้นความยากจน (Poverty Line) ของประเทศไทยหรือมีรายได้ไม่เกิน 1,500 บาท/คน/เดือน
2. นักศึกษาที่เคยได้รับเงินอุดหนุนปัจจัยพื้นฐานนักเรียนยากจนหมายถึงนักเรียนที่มีสถานการณ์คัดกรองความยากจน เมื่อปี2561ระบุว่าเป็นนักเรียนยากจนและเคยได้รับความช่วยเหลือจากสำนักงานคณะกรรมการการศึกษาขั้นพื้นฐาน (สพฐ.) โดยนักเรียนกลุ่มนี้เคยอยู่ในครัวเรือนที่รายได้เฉลี่ยต่อคน/เดือนต่ำกว่าเส้นความยากจน (Poverty Line) ของประเทศไทยหรือมีรายได้ไม่เกิน 3,000 บาท/คน/เดือน

สรุปคือ

ประเภทที่ 1 ยากจนพิเศษ (ได้รับเงินอุดหนุนจาก กสศ.) จำนวน 44 คน

ประเภทที่ 2 ยากจน (ได้รับเงินอุดหนุนปัจจัยพื้นฐาน นร.ยากจน) จำนวน 103 คน

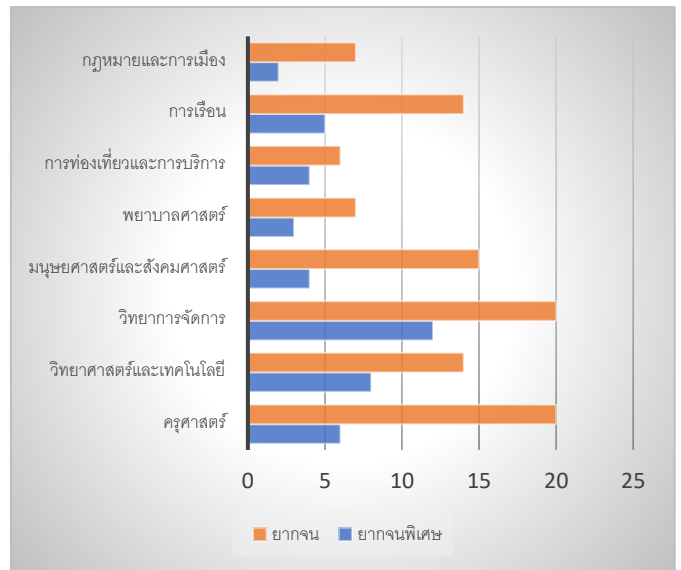
| <p style="text-align: center;">เงินอุดหนุนจาก กสศ.</p> <p>หมายถึง นักเรียนที่มีสถานการณ์คัดกรองความยากจนเมื่อปี 2561 ระบุว่าเป็นนักเรียนยากจนพิเศษและเคยได้รับความช่วยเหลือจากสำนักงานคณะกรรมการการศึกษาขั้นพื้นฐาน (สพฐ.) และ กสศ. โดยนักเรียนกลุ่มนี้เคยอยู่ในครัวเรือนที่มีรายได้เฉลี่ยต่อคน/เดือนต่ำกว่าครึ่งหนึ่งของเส้นความยากจน (Poverty Line) ของประเทศไทย มีรายได้ไม่เกิน 1,500 บาท/คน/เดือน</p> | <p style="text-align: center;">เงินอุดหนุนปัจจัยพื้นฐาน นร.ยากจน</p> <p>หมายถึง นักเรียนที่มีสถานการณ์คัดกรองความยากจน เมื่อปี 2561 ระบุว่าเป็นนักเรียนยากจน และเคยได้รับความช่วยเหลือจากสำนักงานคณะกรรมการการศึกษาขั้นพื้นฐาน (สพฐ.) โดยนักเรียนกลุ่มนี้เคยอยู่ในครัวเรือนที่รายได้เฉลี่ยต่อคน/เดือนต่ำกว่าเส้นความยากจน (Poverty Line) ของประเทศไทยหรือมีรายได้ไม่เกิน 3,000 บาท/คน/เดือน</p> |
|--|--|
| 44 คน | 103 คน |



นักศึกษาพยาบาลพิเศษ และพยาบาล แยกตามคณะ/โรงเรียน

คณะวิทยาการจัดการเป็นคณะ ที่มีนักศึกษา พยาบาลและพยาบาลพิเศษ ศึกษาอยู่สูงที่สุด

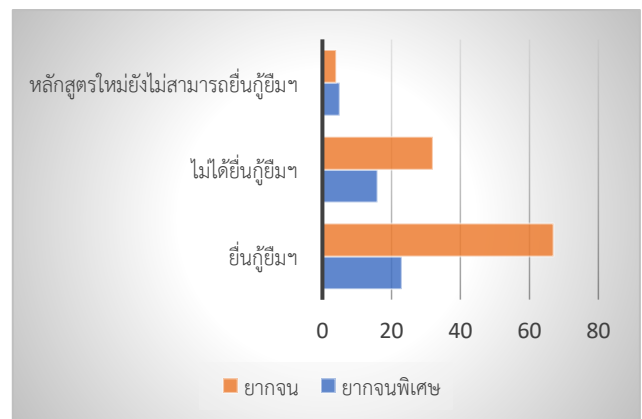
| | พยาบาลพิเศษ | พยาบาล |
|---------------------------|-------------|------------|
| ครุศาสตร์ | 6 | 20 |
| วิทยาศาสตร์และเทคโนโลยี | 8 | 14 |
| วิทยาการจัดการ | 12 | 20 |
| มนุษยศาสตร์และสังคมศาสตร์ | 4 | 15 |
| พยาบาลศาสตร์ | 3 | 7 |
| การท่องเที่ยวและการบริการ | 4 | 6 |
| การเรือน | 5 | 14 |
| กฎหมายและการเมือง | 2 | 7 |
| รวม | 44 | 103 |



นักศึกษาพยาบาลพิเศษ และพยาบาล ที่กู้ยืมเงินกองทุนเงินให้กู้ยืมเพื่อการศึกษา(กยศ.)

นักศึกษาที่กู้ยืมเงินกองทุนเงินให้กู้ยืมเพื่อการศึกษา(กยศ.) จำนวน 90 ราย และไม่กู้ยืมฯ 48 ราย และรอยื่นกู้ยืมฯ จำนวน 9 ราย

| | พยาบาลพิเศษ | พยาบาล |
|-------------------------------------|-------------|------------|
| ยื่นกู้ยืมฯ | 23 | 67 |
| ไม่ได้ยื่นกู้ยืมฯ | 16 | 32 |
| หลักสูตรใหม่ยังไม่สามารถยื่นกู้ยืมฯ | 5 | 4 |
| รวม | 44 | 103 |

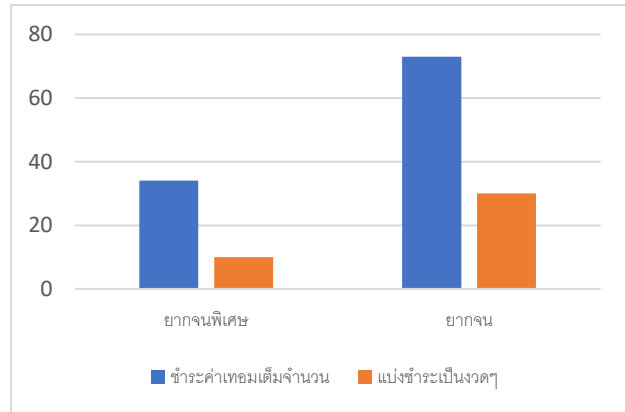


นักศึกษายากจนพิเศษ และยากจน การชำระค่าเล่าเรียน

นักศึกษายากจนพิเศษและยากจน ชำระค่าเล่าเรียนเทอม 1/2565 แล้วเต็มจำนวน แล้ว 107 คน แบ่งชำระเป็นงวด ๆ จำนวน 40 คน

(**หมายเหตุ นักศึกษาที่ชำระค่าเทอมไปแล้วทั้งเต็มจำนวนและแบ่งจ่ายสามารถยื่นกู้ยืมเงินกับยศ. ได้และสามารถขอรับเงินค่าเทอมที่จ่ายไปแล้วคืนได้หลังจากเงินกู้ยืม กยศ.ผ่านและเงินกู้ยืมฯ เข้ามหาวิทยาลัยเรียบร้อยแล้ว)

| | ยากจนพิเศษ | ยากจน |
|----------------------|------------|------------|
| ชำระค่าเทอมเต็มจำนวน | 34 | 73 |
| แบ่งชำระเป็นงวด ๆ | 10 | 30 |
| รวม | 44 | 103 |



นักศึกษายากจนพิเศษ และยากจน ความช่วยเหลือที่ได้รับจากมหาวิทยาลัย

มีนักศึกษาได้รับทุนการศึกษา แล้ว จำนวน 2 ราย คือ
นักศึกษายากจนพิเศษ

1. นักศึกษา ศษ.บ. การประถมศึกษา คณะครุศาสตร์
ศูนย์การศึกษา ลำปาง
ได้รับการยกเว้นค่าเล่าเรียนตลอดหลักสูตร จากมหาวิทยาลัย
และได้รับทุนเฉลิมราชกุมารี ได้รับเงินสนับสนุนค่าครองชีพเทอมละ 27,500 บาท

นักศึกษายากจน

2. นักศึกษา วท.บ. เทคโนโลยีการประกอบอาหารและการบริการ
โรงเรียนการเรือน ศูนย์การศึกษา ลำปาง
ได้รับทุนการศึกษา ทุนเฟื่องฟ้าขจร ประจำปีการศึกษา 2565 จำนวนเงิน 3,200 บาท